



Bi2B

Pilot your performance

500M
400M
300M
200M
100M

1.754
1.734
1.745
1.654
1.643
1.456
1.344

1.827, 0.124

Qui sommes nous ?	page 3
Notre offre : Le CPM, Corporate Performance Management	page 4
■ Business Planning & Forecasting	page 5
■ Business Intelligence	page 6
■ Business Process Management	page 7
Nos packs	page 8
Notre démarche	page 9
Notre force	page 10
Nos partenaires éditeurs	page 11
Nos références	page 12
Experts et consultants	page 13
Contacts	page 14

BI2B est un cabinet de conseil expert en **Corporate Performance Management**

- Business Planning & Forecasting
- Business Intelligence
- Business Process Management

Une équipe d'experts Métiers et Technologies certifiés avec plus de 10 ans d'expérience

Notre valeur ajoutée :

Connaissance des contraintes métiers et technologiques permettant d'asseoir des solutions pérennes et évolutives recevant l'adhésion de nos clients.



Notre offre : Le CPM, Corporate Performance Management est de vous proposer notre savoir-faire ainsi qu'une intégration raisonnée des technologies et méthodes orientées processus métiers et clients, dans une logique d'amélioration continue de votre entreprise.

Elle consiste en :

Business Planning & Forecasting

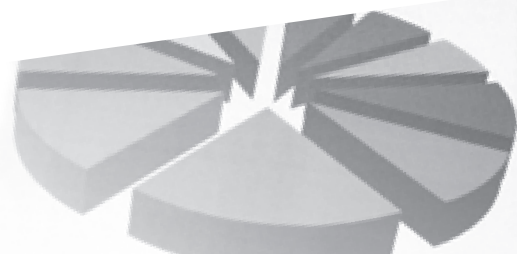
- Concevoir le système de pilotage stratégique
- Identifier les indicateurs clés de la performance

Business Intelligence

- Réaliser les tableaux de bord d'aide à la décision
- Choisir les outils BI en fonction des contraintes fonctionnelles et budgétaires
- Elaborer un système permettant de mettre en valeur les KPI de l'organisation

Business Process Management

- Automatiser les activités métiers verticales ou transversales dans toute l'entreprise
- Optimiser les processus métiers pour supprimer les risques, réduire les coûts, augmenter la performance financière et la satisfaction client
- Faire collaborer de façon plus intelligente les hommes et les systèmes informatiques



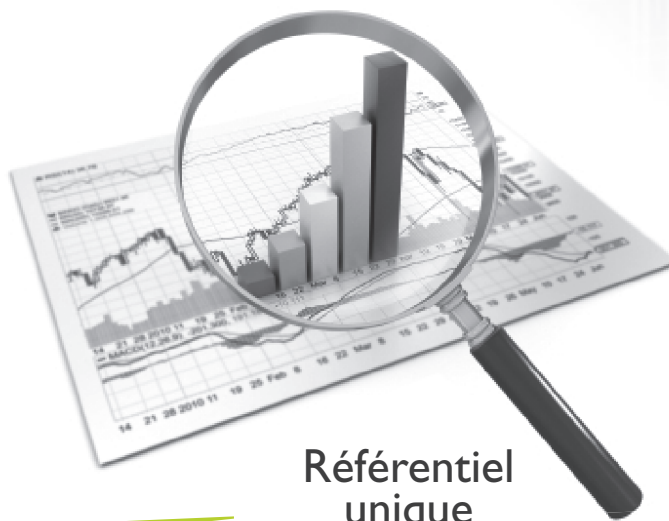
Region	Product Group 1	Product Group 2	Product Group 3	Product Group 4
Region 1	30000	5000	7000	3000
Region 2	12000	4000	6000	2000
Region 3	22000	3000	5000	1000
Region 4	14000	2000	4000	1000
Region 5	20000	3000	5000	1000
Region 6	18000	2000	4000	1000
Region 7	16000	2000	3000	1000
Region 8	15000	2000	3000	1000
Region 9	14000	2000	3000	1000

Business Planning & Forecasting

consiste en une automatisation d'un processus métier afin de le rendre opérationnel. Il permet de piloter votre entreprise sur un prévisionnel basé sur vos indicateurs métiers et financiers.



- Forecast
- Simulations
- Business Plan



Référentiel unique

- Contrôle
- Analyse
- Reporting

- Modèle et Règles métier



- Consolidation budgétaire

- Prévisions et Budgets
- Workflow « contributeurs »

Business Intelligence

désigne les moyens, les outils et les méthodes qui permettent de **collecter, consolider, modéliser et restituer les données**, matérielles ou immatérielles, de votre entreprise en vue d'offrir une **aide à la décision** et de permettre aux responsables de la stratégie d'entreprise d'avoir **une vue d'ensemble de l'activité traitée.**

Ce type d'application utilise en règle générale un entrepôt de données pour stocker des données transverses provenant de plusieurs sources hétérogènes et fait appel à des traitements par lots pour la collecte de ces informations.



Business Process Management

est la modélisation logicielle des procédures d'activités métiers de l'Entreprise, l'automatisation de ces activités de façon sécurisée et intelligente en vue de l'analyse et de l'optimisation de ces procédures.

Une solution complète :

- **Modélisation** : formaliser les procédures de façon normalisée et les rendre intelligible par des règles de gestion
- **Exécution** : convertir les procédures en applications informatique
- **Collaboration** : réunir tous les acteurs et orchestrer tous les systèmes impliqués dans les procédures
- **Tableaux de bords & Reporting** : superviser en temps réel les activités métiers et analyser les résultats historisés pour identifier les problèmes et améliorer les procédures
- **Intégration dans une Architecture Orientée Service (SOA)** : communiquer mieux avec les systèmes et évoluer avec peu de contraintes
- **Référentiel de Services** : utiliser, créer, modifier, adapter et ré-utiliser les fonctions et services à l'infini

- **BSL Security Manager :**
Outil de la gestion de la sécurité et des licences intégré à Cognos 8 et 10
- **Décisionnel et temps réel :**
Intégrez vos données, présentez-les et simulez en temps réel
- **Modèles métier TMI :**
Industrie Pharmaceutique
 - Suivi d'Activité Teams,
 - Analyse PAS/PAR,
 - Analyse des Ciblage,
 - Analyse de Marché GERS,
 - Projection de Vent.



Audit et
préconisation



Identification
des besoins et
cahier des charges



Aide au choix
de la solution
la plus pertinente



Accompagnement
et transfert
de compétences



Architecture technique,
implémentation et
déploiement de la solution



Gestion de projet
et conduite du changement



Formations
et expertise



Notre force est de vous faire gagner du temps et du budget grâce à :

- Une **écoute, une compréhension et des conseils** en phase avec vos besoins
- Un **savoir-faire** et une **expertise métier / technologies**
- Une **façon pragmatique** de gérer un projet avec des objectifs réalistes
- Nos relations avec des **partenaires reconnus**
- Nos relations avec les **éditeurs leaders**
- Une méthode de **lotissement pertinent** et une **démarche itérative** pour une **mise en oeuvre rapide et maîtrisée de projet de qualité**
- Une **attention constante** au transfert de compétences afin d'assurer l'**autonomie de nos clients** dans l'exploitation de leur modèle
- Une **étroite collaboration avec nos clients**



Leader Mondial de l'informatique
et des logiciels Business Intelligence



Éditeur de BDD avec une solution
SGBDR en mode vectoriel



DIGDASH

Outil de dashboard innovant
avec requetage en langage naturel



Leader des outils de Collaboration
par l'automatisation de processus métiers



Le reporting sous excel et
en mode web pour les PME



Offre BI complète et « mobile ready »



Safran & Thalès
Industrie IR Militaire & Civil

- Reporting Comptable & Financier
- Gestion des Flux Bilanciels



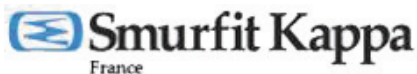
N°1 des produits laitiers

- Reporting & Consolidation de Gestion worldwide
- Budget des Ventes worldwide



Proximités / Transport

- Elaboration & Consolidation du Budget et des PMT
- Gestion des contrats régionaux



Leader mondial de l'emballage carton

- Reporting prospectif des ventes France avec Cognos
- Intégration de données de ventes basées sur cinq systèmes différents et 52 usines, 250 utilisateurs



Laboratoires Pharmaceutique

- Reporting P&L et simulation de prix
- Projections des ventes par campagnes



Industrie alimentaire

- Reporting et suivi des ventes
- Elaboration du budget des ventes



France / Géant de l'Informatique

- Expertise et Audit
- Formateurs certifiés IBM



Leader européen de la volaille

- Tableau de bord RH
- Création modèle métier et cubes avec Cognos, 50 utilisateurs



Leader mondial des machines à tisser

- Création d'un tableau de bord financier interactif et suivi de performance pour la Direction Générale
- Diffusion sur 5 pays



Viet NGUYEN

- 15 ans dans la BI, le CRM et le BPMS
- IBM Cognos TMI Master Black Belt, Formateur



Stéphane ROUSSEL

- 15 ans dans la BI
- 20 ans dans l'info de gestion, spécialiste DataWarehouse
- IBM Cognos 8/10 Solution Advanced Expert, Formateur



Frédéric BRET

- 15 ans en Contrôle de gestion, dans la Finance et la BI
- IBM Cognos TMI Certified Developer, Formateur



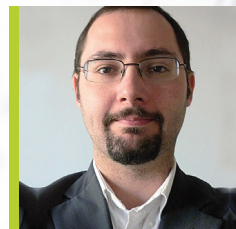
Christophe COQUILLE

- 20 ans dans la BI et les ERP
- Spécialiste des bases de données
- Microstrategy & IBM Cognos 8 BI Expert, Formateur



Florian BURON

- 7 ans dans la BI
- IBM Cognos TMI Master Black Belt, Formateur



Emmanuel REGNAULT

- Expert Cognos SDK et Genio
- IBM Cognos certified Professional



Viet NGUYEN

Responsable de l'offre BPM
et Planification Financière

☎ 06 19 78 79 90
vnguyen@bi2b.eu



Christophe COQUILLE

Responsable de l'offre BI Microstrategy

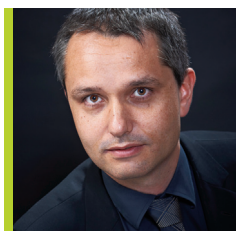
☎ 06 21 50 73 03
ccoquille@bi2b.eu



Stéphane ROUSSEL

Responsable de l'offre BI IBM

☎ 06 68 39 31 74
sroussel@bi2b.eu



Renaud BOURINET

Directeur Bi2B Suisse

☎ 00 41 78 734 00 53
rbourinet@bi2b.eu

ANONE

SEXTANT
Consulting

